

# ひばり

お問合せ先

☎045-548-3311

FAX.045-548-3312

外観

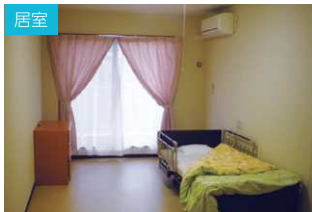


～住みやすく・働きやすく・その人らしく～

「ひばり」は、ご入居者一人ひとりの尊厳と生活空間を大切にするため、1ユニット10人のグループを生活単位とした少人数の家庭的な雰囲気の中でサポートをさせていただきます。

個室のためご家族が気兼ねなく入居者様のもとへ訪問いただけます。

居室



集団体操風景



テラス



ケア情報

食事	1日の食事	居室	1日の居室	個室トイレ
	1,780円		2,770円	無

協力医療機関 菊名記念病院 鴨居病院

レクリエーション 敬老会/クリスマス会/各ユニットごとに企画

機能訓練 集団体操



- 法人名/社会福祉法人 あおぞら福祉会
- 入所定員/100人
- ショートステイ/空床利用
- 認知症専門フロア/無
- 看取り/有
- 感染症対応/見学(入口で検温・手洗い・うがい・手指消毒 要予約)・面会(入口で検温・手洗い・うがい・手指消毒 予約不要)
- 開所年月日/2010年4月1日
- 所在地/〒223-0056 横浜市港北区新吉田町 6088-27



- 交通/東急「綱島」駅→東急バス 勝田折返所行→「吉田新田」下車 徒歩1分/市営地下鉄「仲町台」駅下車 徒歩20分