

ひの 日野サザンポート

お問合せ先

☎ 045-370-7600

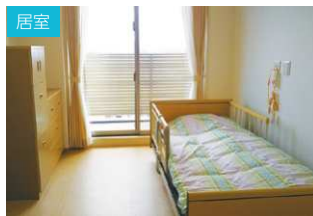
FAX.045-370-7614



外観

「自らが入居したい」と思える施設を目指して

スタッフ自身が「大切な家族を入居させてあげたい」と思える施設を目指し、こころやかな質の高いサービスをご提供致します。ご入居者、ご家族は勿論、地域の皆様、職員、施設に係る全ての皆様が「日野サザンポートがあって良かった」と思っていたらいい、今後も心を込めて笑顔溢れる温かな運営を目指して参ります。



居室



四季折々のイベント



多彩な食事企画

■ ケア情報

食事	居室		
	1日の食事 1,500円	1日の居室 2,006円	個室トイレ 無

- 協力医療機関 長田病院 井上歯科 久里浜医療センター（精神科）
- レクリエーション フラワーアレンジメント/足湯/夏祭り/お花見/その他あり
- 機能訓練 音楽体操/集団体操・個別機能訓練（協力医療機関 PT 来館）



- 法人名/社会福祉法人 同慶会
- 入所定員/130人
- ショートステイ/10人
- 認知症専門フロア/有
- 看取り/有
- 感染症対応/見学（可能 感染状況により制限あり）・面会（可能 感染状況により制限あり WEB面会あり）
- 開所年月日/2019年5月1日
- 所在地/〒234-0051 横浜市港南区日野6-13-1



■ 交通/京急「上大岡」駅→神奈川バス 31系統→「日野サザンポート前」下車 徒歩0分