

# 泉区8

## 従来型

# 天王森の郷

お問合せ先

☎ 045-804-3311

FAX.045-804-5005

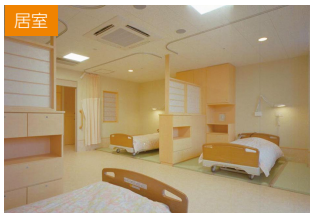
外観



## ほほえみと陽のあたる 老人ホームをめざして

平成 13 年 3 月 1 日に泉区に開所いたしました。当初は 100 床でスタートしましたが、平成 17 年に 50 床増床し現在、150 床で運営しております。季節ごとの行事、レクリエーションは、感染対策のため、各フロアを周っての開催をしています。ご入所者が明るく楽しく一日を過ごせるようにサポートしてまいります。

居室



イベントの様子



デイルーム



### ケア情報

食事	1日の食事	居室	1日の多床室	1日の個室	個室トイレ
	1,590円		840円	1,150円	一部あり

- 協力医療機関 西横浜国際総合病院 石川歯科医院
- レクリエーション 誕生会／開所記念祭／敬老会／秋祭り／クリスマス会／その他
- 機能訓練 なし

- 法人名／社会福祉法人 たちばな会
- 入所定員／143人
- ショートステイ／7人
- 認知症専門フロア／有
- 看取り／有
- 感染症対応／見学（感感染予防のため、1階での入所相談のみ）・面会（非接触面会－陰圧テント内WEB面会）
- 開所年月日／2001年3月1日
- 所在地／〒245-0016  
横浜市泉区和泉町733



- 交通／市営地下鉄「湘南台」駅⇒神奈中バス 立場ターミナル行⇒「四ツ谷」下車 徒歩5分／市営地下鉄「下飯田」駅下車 環状4号線を戸塚原宿方面へ 徒歩15分

