

神奈川県7

ユニット型

えん しん こ やす あさくら苑 新子安

お問合せ先

☎045-633-7004

FAX.045-421-5661

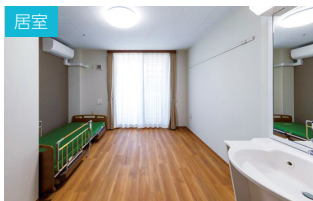
外観



人権を守り、自由な生活の実現に努めます

あさくら苑新子安は家庭的な少人数で生活して頂く10名を生活単位とした、新設のユニット型特養です。法人理念である「人権を守る」と、「自由な生活の実現に努める」を基本方針としユニットケアを行い、入居者様の個々の状況に合わせた個別ケアに努めていきます。

居室



エントランスホール



多目的スペース



■ ケア情報

食事	1日の食事	居室	1日の居室	個室トイレ
	1,600円		2,006円	無

■ 協力医療機関 ふれあい鶴見ホスピタル 神奈川県病院 歯科診療所優会

■ レクリエーション 5F多目的室でのイベント・ユニット内でのイベント

■ 機能訓練 体操等

- 法人名/社会福祉法人 一乗谷友愛会
- 入所定員/110人
- ショートステイ/10人
- 認知症専門フロア/無
- 看取り/有
- 感染症対応/見学(手指消毒 マスク着用 健康チェック表への記入)・面会(手消毒 マスク着用 健康チェック表への記入)
- 開所年月日/2021年4月1日
- 所在地/〒221-0012
横浜市神奈川区子安台 1-16-15



■ 交通/JR「新子安」駅下車 徒歩12分

