

保土ヶ谷区G

ユニット型

うめ き 梅の木ホーム

お問合せ先

☎ 045-370-3151

FAX.045-371-7788

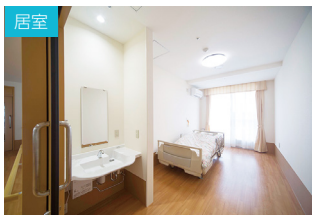
外観



優しさに満ちた、心から安心できる暮らし

緑豊かな保土ヶ谷区上菅田町にあります。家庭的で優しさに満ちた暮らしを提供することに重きを置くユニットケアを実践しています。1 ユニット 10 人の少人数で家庭的な雰囲気の中、部屋でのんびり過ごしたり、我が家にいるような気持ちで毎日を送っていただけます。いつでもお気軽にお問い合わせください。

居室



園芸クラブ



リビング



ケア情報

食事	1日の食事	居室	1日の居室	個室トイレ
	1,750円		2,006円	

協力医療機関 鴨居病院 上白根病院

レクリエーション 各ユニットで企画/園芸/おやつ作り等

機能訓練 なし



- 法人名/社会福祉法人 横浜社会福祉協会
- 入所定員/100人
- ショートステイ/20人
- 認知症専門フロア/無
- 看取り/有
- 感染症対応/見学 (パンフレットやiPadを使用してご案内)・面会 (条件付きで、対面の面会を実施)
- 開所年月日/2016年4月1日
- 所在地/〒240-0051
横浜市保土ヶ谷区上菅田町 1372



- 交通/JR「横浜」駅西口→市営バス 笹山団地中央行→「上菅田町」下車 徒歩 8分