

都筑区4

ユニット型

ヴィラ都筑

お問合せ先

☎ 045-593-2800

FAX.045-593-3001

外観

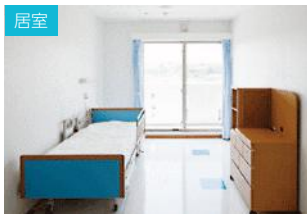


心豊かに、健康に過ごして 頂ける環境をご用意

ヴィラ都筑では、光を多く取り入れた明るい施設で心のこもったお世話を致します。家庭的な雰囲気の中で、利用者様の自立した生活を支援し、身体機能の回復、生きがいづくりのお手伝いをさせていただきます。

- ・1ユニット10名。全個室。
- ・週2回の入浴。
- ・専門スタッフによるリハビリ
- ・桜に囲まれた季節感ある環境

居室



食事 (管理栄養士監修)



毎年恒例の秋祭り



ケア情報

食事	1日の食事	居室	1日の居室	個室トイレ
	1,445円		2,400円	

協力医療機関 平成横浜病院 世田谷記念病院 若葉台齒科

レクリエーション 正月/節分/お花見/菖蒲湯/秋祭り/Xmas会/誕生日会

機能訓練 体操/動作訓練



- 法人名/社会福祉法人 平成記念会
- 入所定員/110人
- ショートステイ/10人
- 認知症専門フロア/無
- 看取り/無
- 感染症対応/見学(事前にご連絡し予約を取った上で、建物内のご案内可)・面会(予約制 居室内での面会 時間は30分以内)
- 開所年月日/2010年6月1日
- 所在地/〒224-0027 横浜市都筑区大榎町 392-1



交通/市営地下鉄「センター南」駅 → 市営バス 綱 45・49 系統 → 「勝田」下車 徒歩 1分