

磯子区3

従来型

たきがしら芭蕉苑

お問合せ先

☎045-750-5151

FAX.045-750-5152

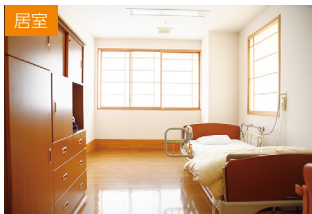
外観



愛の心で優しさあふれる生活をお手伝いします

個人を中心とした準ユニットケアでその方らしさを大切に、生活の質の向上を図ります。明るいリビングとプライバシーを尊重した居室、窓からは明るい眺めを見ることができる等住環境も配慮致します。笑顔で明るくおだやかに過ごしていただくため安心・安全を第一に優しく寄り添い、信頼されるよう常に努めてまいります。

居室



寿司バイキング



バス停前アクセス良し



ケア情報

食事	1日の食事	居室	1日の多床室	1日の個室	個室トイレ
	1,450円		1,050円	1,350円	無

■協力医療機関 飛鳥田医院 関東病院

■レクリエーション 誕生日会/歌会/イベント食/お花見/夏祭り/クリスマス会/新年会

■機能訓練 リハビリ体操/平行棒や階段を使った歩行訓練/滑車運動



- 法人名/社会福祉法人 あいくふかい 竹生会
- 入所定員/120人
- ショートステイ/10人
- 認知症専門フロア/無
- 看取り/有
- 感染症対応/見学 (R5年4月現在:各階通り入口まで)・面会 (R5年4月現在:エントランスホール面会スペースにて)
- 開所年月日/2004年3月1日
- 所在地/〒235-0012 横浜市磯子区滝頭 2-30-1



■交通/JR「根岸」駅→市営バス78・133系統→「滝頭地域ケアプラザ前」下車 徒歩0分