

磯子区

従来型

な か は ら え ん 中 原 苑

お問合せ先

☎ 045-776-3500

FAX.045-776-3511

外観

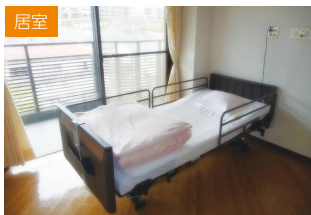


個人の生きる喜びと、 その人中心の介護を実践

健康の維持・向上及び健康寿命の延伸に資する独自の"セラエクサ[®]"事業を特別養護老人ホームをはじめ、地域密着型通所介護においても導入・実施しております。

今後も社会・地域貢献及び地域活性化活動促進事業も含め、中原苑ならではの積極的な"セラエクサ[®]"プログラムを全面展開してまいります。

居室



セラエクサ



行事食



- 法人名/社会福祉法人 磯子コスモス福祉会
- 入所定員/100人
- ショートステイ/4人
- 認知症専門フロア/有
- 看取り/有
- 感染症対応/見学(不可時は電話でのご案内は要予約)・面会(対面面会 オンライン面会あり 事前予約)
- 開所年月日/1989年3月15日
- 所在地/〒235-0036 横浜市磯子区中原 3-6-10



交通/京急「屏風浦」駅下車 徒歩7分

ケア情報

食 事	1日の食事	居 室	1日の多床室	1日の個室	個室トイレ
	1,380円		840円	—	無

協力医療機関 医療法人光陽会 磯子中央病院 医療法人社団康心会 康心会汐見台病院

レクリエーション セラエクサ[®] [セラピューティックエクササイズ[®]]

機能訓練 なし

