

緑区

密着型

さ と み ほ しょうじゅの里 三保 サテライト

お問合せ先

☎ 045-507-3664

FAX.045-507-3674

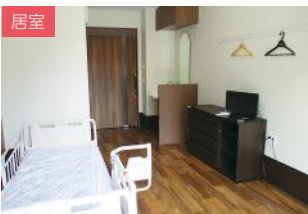


外観

自分らしく「いきがい」のある生活を

当施設は「しょうじゅの里三保」のサテライト施設として、令和3年5月に開設しました。利用者様一人一人の個性とこれまでの生活を大切にする「個別ケア」を提供しています。ユニット型施設ならではの家庭的な雰囲気の中、レクリエーションなどの様々な活動を通して日々の生活に「いきがい」を感じて頂けるよう務めています。

- 法人名/社会福祉法人 兼愛会
- 入所定員/29人
- ショートステイ/10人
- 認知症専門フロア/無
- 看取り/有
- 感染症対応/見学(要予約 不織布マスク着用)・面会(不織布マスク着用にてロビー及び居室内可)
- 開所年月日/2021年5月1日
- 所在地/〒226-0015
横浜市緑区三保町 2640-220



居室



憩いの場となる暖炉のあるロビー



いきがいクラブ

ケア情報

食事	1日の食事	居室	1日の居室	個室トイレ
	1,900円		2,700円	

■ 協力医療機関 医療法人赤枝会 赤枝病院 医療法人赤枝会 三保の森クリニック

■ レクリエーション 書道/手芸/水彩画/麻雀/将棋/カラオケ/その他あり

■ 機能訓練 体操/トレーニング機器を使用したのリハビリ(週1~2日程)/他



■ 交通/JR・市営地下鉄「中山」駅
下車 随時シャトルバス運行 15分