

南区②

ユニット型

わかたけ南 みなみ

お問合せ先

☎045-315-4155

FAX.045-315-4775

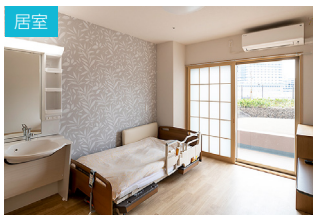
外観



自宅のようなくつろぎと、活動的な毎日を

皆様の集うスペースには、ボディスパイダーという機能訓練機器を導入。ゴムロープを利用した運動で筋力アップを図る他、日々の生活リハビリで皆様と楽しみながら継続的に運動を実施します。また、法人が開設以来大切にしてきた「食事で元気になるケア」にも重点を置き、食べることで内面から元気になることを支えます。

居室



エントランス



展望テラス



ケア情報

食事	1日の食事	居室	1日の居室	個室トイレ
	1,600円		2,006円	

■協力医療機関 佐藤病院 横浜中央病院 オーラルクリニック宮崎台

■レクリエーション 初夏の会/お花見/ドライブ/季節のお食事(特別食)等

■機能訓練 ラジオ体操/嚙下体操/ユニットでの集団運動/機器を使った運動等



- 法人名/社会福祉法人 若竹大寿会
- 入所定員/150人
- ショートステイ/10人
- 認知症専門フロア/無
- 看取り/有
- 感染症対応/見学(相談室にて居室やフロア内の画像をご覧ください)・面会(直接面会)
- 開所年月日/2020年4月1日
- 所在地/〒232-0036 横浜市内南区山谷 115-5



- 交通/JR・市営地下鉄「桜木町」駅→神奈中バス 11系統 保土ヶ谷駅東口行→「山谷」下車 徒歩3分