

青葉区7

ユニット型

創 生 園 青 葉

お問合せ先

☎045-962-2515

FAX.045-962-5557

外観

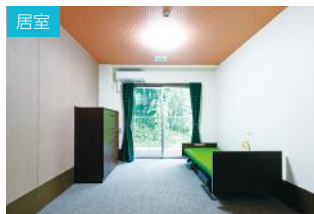


今、憩いとやすらぎを

多摩丘陵の自然を残した静かな町にあります。こどもの国線こどもの国駅を降りて4分。こどもの国のすぐ隣にある為、遠方からのご来園やお子様連れのでの遠足ついでにも寄りやすい立地です。ご入所者おひとりおひとりの尊厳を最大限尊重し、介護になっても自宅と同じように生活が送れることを目的とし、支援いたします。

- 法人名／社会福祉法人 創生会
- 入所定員／200人
- ショートステイ／20人
- 認知症専門フロア／有
- 看取り／有
- 感染症対応／見学（見学制限なし（予約制）・面会（居室面会（原則2名まで））
- 開所年月日／2011年2月1日
- 所在地／〒227-0036
横浜市青葉区奈良町 881-13

居室



イベント（カラオケ）



屋上庭園



交通／東急「こどもの国」駅下車
徒歩4分

ケア情報

食事	1日の食事	居室	1日の居室	個室トイレ
	1,500円		2,800円	無

- 協力医療機関 緑協和病院
- レクリエーション カラオケ／習字／おやつカフェ等／季節イベント／その他あり
- 機能訓練 体操／集団体操

