

港南区

ユニット型

泉の郷日野南

お問合せ先

☎ 045-352-7220

FAX.045-352-7241

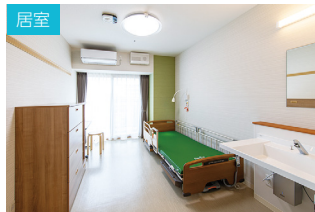
外観



陽あたりが良く、明るく 広々とした施設です

屋上には開放感あふれるテラスがあり、気軽に外の空気を感ずることができるような建物となっています。入浴設備もお身体の状態に合わせてご利用いただけるよう、様々な浴槽を導入しています。居室内では、見守りセンサーが設置されご利用者様の安全をサポートします。施設に関するお問い合わせはお気軽にどうぞ。

居室



季節レクリエーション会



ユニットリビング



ケア情報

食事	1日の食事	居室	1日の居室	個室トイレ
	1,650円		2,000円	

■協力医療機関 長田病院 石川歯科医院

■レクリエーション 季節行事／お誕生日会レク／カフェ

■機能訓練 体操、歩行など体の状態に合わせて行っています。



- 法人名／社会福祉法人 誠幸会
- 入所定員／110人
- ショートステイ／10人
- 認知症専門フロア／無
- 看取り／有
- 感染症対応／見学（感染状況に応じ、館内見学もしくは写真でのご案内）・面会（要予約制で、状況に応じて制限付きの面会）
- 開所年月日／2021年4月1日
- 所在地／〒234-0055
横浜市港南区日野南 4-29-9



■交通／京急・市営地下鉄「上大岡」駅→神奈中バス 港南車庫行 →「港南車庫入口」下車 徒歩3分