

泉区

ユニット型

りょく えん と し むつ あい えん

緑園都市睦愛園

お問合せ先

☎ 045-815-1570

FAX.045-815-1571

外観

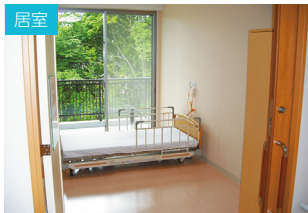


駅チカでも 緑に囲まれた施設

最寄り駅からのアクセスが良い立地ですが、周辺が緑に囲まれた環境です。隣接する公園の畑をレンタルし、季節ごとに野菜を育ててレクリエーションにて活用しております。若手の人材が多く、ユニット毎に様々な取り組みを行っております。

- 法人名/社会福祉法人 睦愛会
- 入所定員/110人
- ショートステイ/10人
- 認知症専門フロア/無
- 看取り/有
- 感染症対応/見学(マスク着用にて施設内設備ご案内します)・面会(居室内にて1時間以内、飲食可、人数制限なし)
- 開所年月日/2009年7月1日
- 所在地/〒245-0003
横浜市泉区岡津町 3217-1

居室



流しそうめんレク



畑での風景



ケア情報

食事	1日の食事	居室	1日の居室	個室トイレ
	1,480円		2,800円	

- 協力医療機関 湘南泉病院 西横浜国際総合病院
- レクリエーション 各ユニットにて調理レクリエーション等
- 機能訓練 月4回 リハビリ専門職により介護リハビリ指導あり



- 交通/相鉄「緑園都市」駅下車 徒歩10分