

港南区6

ユニット型

えん ひぎり園

お問合せ先

☎045-374-4165

FAX.045-374-4160

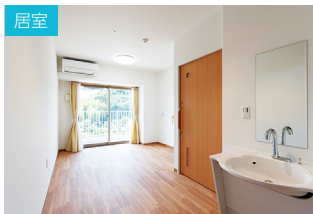
外観



「信用を第一」にした事業所作りを目指します

医療・介護にとどまらない地域密着型総合福祉サービスを展開するサカグループが横浜へ新たに開設する特養ひぎり園です。全居室にはトイレ、洗面台付でひとり一人のプライバシーや尊厳を大切にします。入居者にとっての「普段の暮らし」の中でスタッフが寄り添いながら支援をしていきます。

居室



様々な入浴機器を完備



運動プログラムの実施



ケア情報

食事	1日の食事	居室	1日の居室	個室トイレ
	1,590円		2,000円	

■協力医療機関 十慈堂病院 三宅歯科医院

■レクリエーション 季節行事/寿司パーティー/クッキング/手芸等

■機能訓練 理学療法士による個別訓練/外部講師による体操



- 法人名/社会福祉法人 信々会
- 入所定員/100人
- ショートステイ/20人
- 認知症専門フロア/無
- 看取り/有
- 感染症対応/見学(居室を除く共用部の見学は可(感染状況に応じて変更))・面会(4月より直接面会を再開(感染状況に応じて変更))
- 開所年月日/2022年7月1日
- 所在地/〒233-0014 横浜市港南区上永谷町 4610-1



- 交通/市営地下鉄「上永谷」駅➡市営バス 45系統 京急ニュータウン行 ➡「港南プラザ」下車 徒歩7分