

栄5

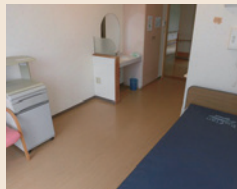
湘南グリーン介護老人保健施設 上郷ユニット型

安心した暮らしをともに支え合える



施設外観

施設のユニット化による優れたケアの提供。ユニットのケアを行うことにより、在宅に近い居住のもとで在宅の暮らしに近い日常生活に通じた介護を実施しています。



居室



リハビリ室

入所定員	入所金額		
33人	1日あたりの居住費	1日あたりの食費	
居室数	個室	1,812円	
個室33室	2,006円		
協力医療機関（併設含む）	リハビリ職種の在籍人数		
横浜栄共済病院、桂台歯科医院	理学療法士 1人	作業療法士 3人	言語聴覚士 0人
リハビリテーション内容例			

ご利用者様やご家族様のご意向を聞き、身体機能に合わせた個別のリハビリを実施しております。筋力強化、階段昇降、前頭葉活性化等幅広いリハビリを楽しく行っております。

ユニット型

基本型

- 所在地：〒247-0013
横浜市栄区上郷町1045-1
- TEL：045-890-6106
FAX：045-890-6107
- 法人名：医療法人社団 相光会
- 開所年月日：2017年2月1日



湘南グリーン介護老人保健施設
上郷ユニット型

交通：JR「港南台」駅より神奈中バス
港33・88系統「上之」下車
徒歩5分